

SMARTKEEPER PRO® 라인업

■ 유니버설 락키 3 전용 라인업

- USB 포트락
  - USB-B 포트락
  - USB-C 포트락 플러스
  - 링크락
  - 링크락 허브
  - 링크온
  - 보안 메모리
  - 보안 켄더
- 네트워크 포트락 플러스
  - 랜케이블락 플러스
  - 랜케이블 보안 커플러
  - 네트워크 모듈락 4P/ 8P/ 12P
  - 양손용 방지장치 + 전용케이בל
  - 광케이블락(LC) Dual
  - 광케이블락(LC) Single
  - 광모듈락 플러스
- QSFP 포트락
  - 시리얼 포트락
  - DVI 포트락
  - 패러럴 포트락
  - SD 포트락
  - CF 포트락
  - ODD 락
  - Display 포트락
- BNC 포트락
  - RF 모듈락 (N/M 타입)

■ 미니용 키 전용 라인업

- Mini USB-B 포트락
  - Micro USB-B 포트락
  - USB-C 포트락
  - E-SATA 포트락
- HDMI 포트락
  - Mini Display 포트락
  - RJ11 포트락

■ 네트워크 포트락 키 전용 라인업

- 네트워크 포트락
- 광포트락 LC
- 광포트락 SC

■ 별도 키 또는 키 불필요 라인업

- USB 패쇄락
  - 랜케이블 이탈방지장치
  - 전원 케이블락
  - 전원 연장 케이블락
  - 스마트키퍼 멀티 허브
- PC 락 (열쇠 타입)
  - PC 락 (다이얼)
  - 노트북 락 (다이얼)
  - 노트북 락 플러스 (다이얼)
  - 노트북 락+허브 세트

■ 락키

- 유니버설 락키 3
- 미니용 키
- 네트워크 포트락 키

www.smartkeeper.kr  
Made in Korea

유니버설 락키 3 전용 제품

🔌 USB 물리보안



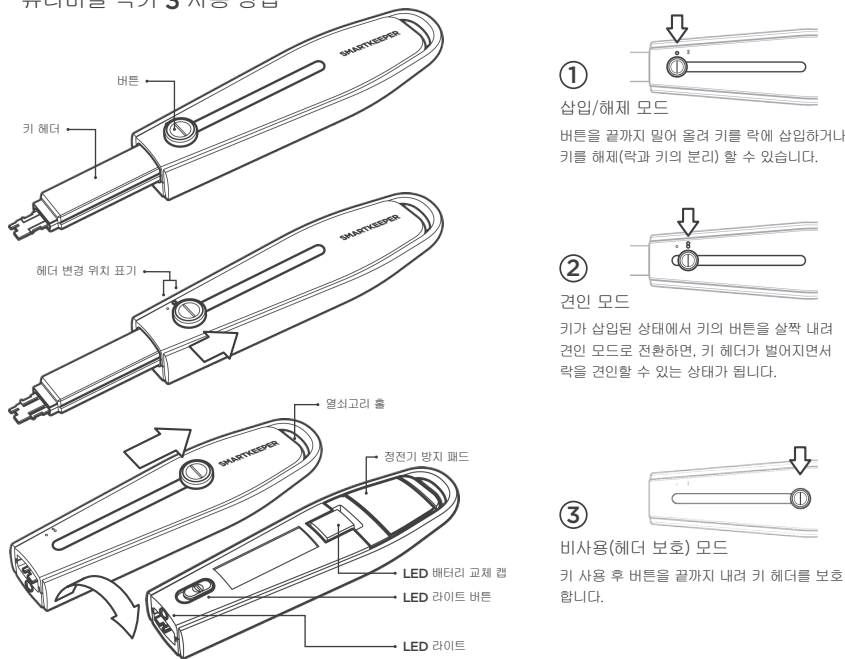
🌐 네트워크 물리보안



🎮 기타 물리보안



유니버설 락키 3 사용 방법



⚠ 주의사항

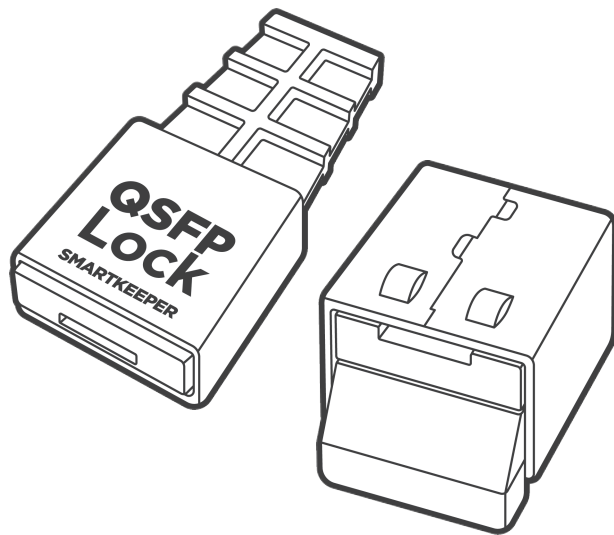
- 키는 삽입 방향이 있습니다. 방향에 유의하여 끝까지 삽입해주세요.
- 얇고 날카로운 금속 키 헤더에 손이 다치지 않도록 유의하세요. (사용하지 않는 경우 비사용 모드로 보관하시기 바랍니다.)

❓ 유의사항

- 키 헤더만 분리하여 쉽게 사용 가능하니, 오른쪽 QR코드로 요청해 주시길 바랍니다. (키 분리로 인해 발생하는 문제 (시리얼 번호 확인 불가, 부품 분실 등)에 대해서 제조사는 책임지지 않습니다.)



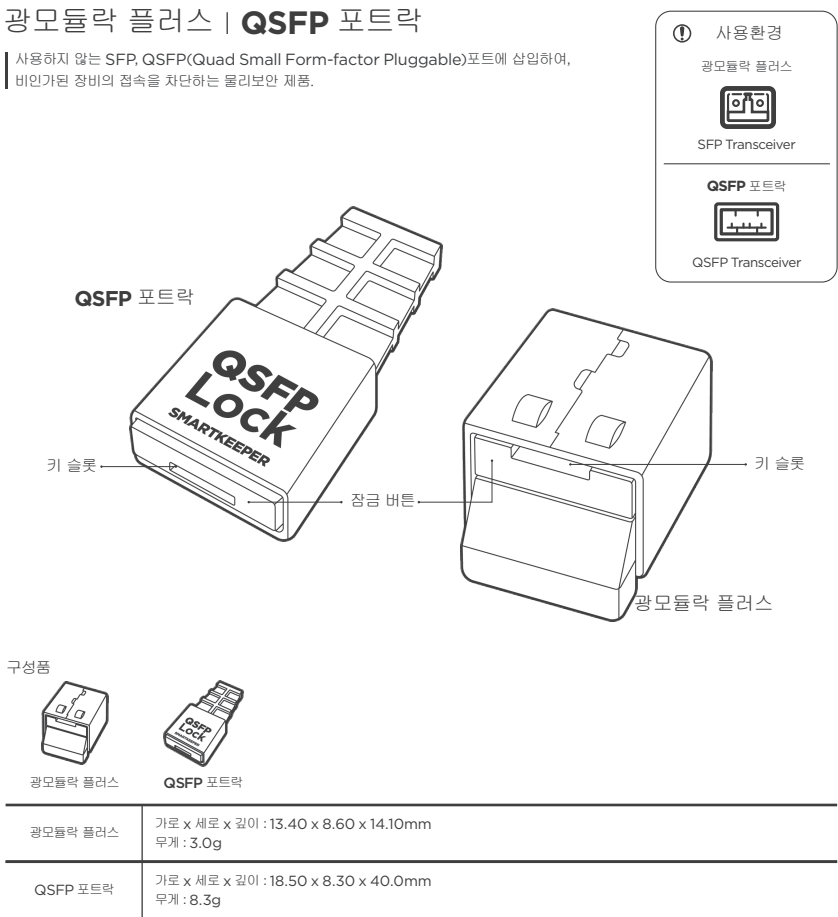
광모듈락 플러스 | QSFP 포트락 사용설명서





SMARTKEEPER  
PROFESSIONAL

광모듈락 플러스 | QSFP 포트락

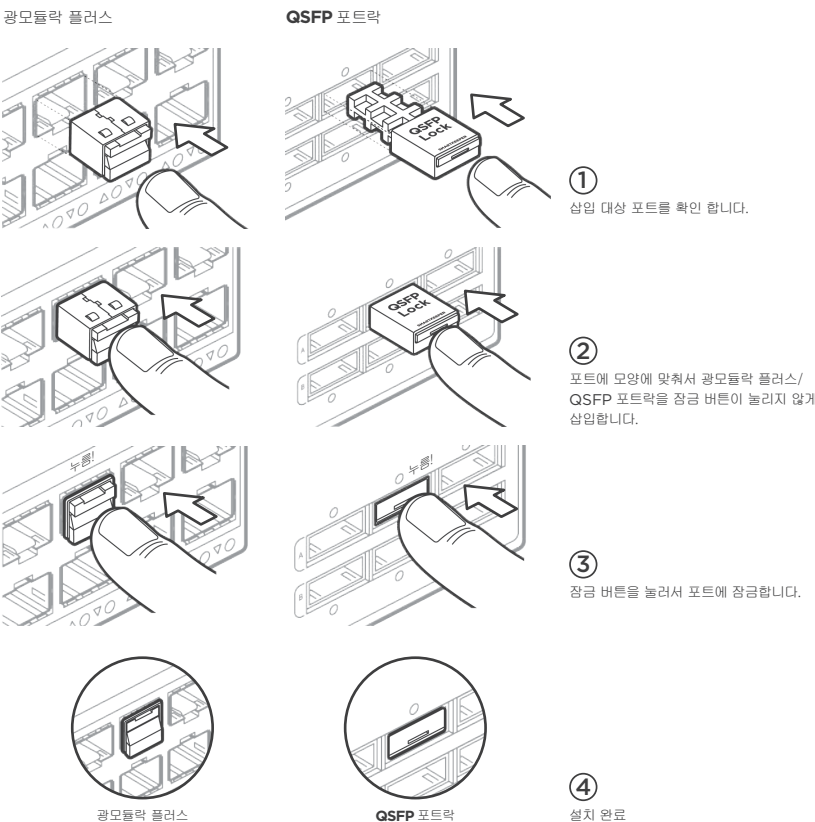
사용하지 않는 SFP, QSFP(Quad Small Form-factor Pluggable)포트에 삽입하여, 비인가된 장비의 접속을 차단하는 물리보안 제품.



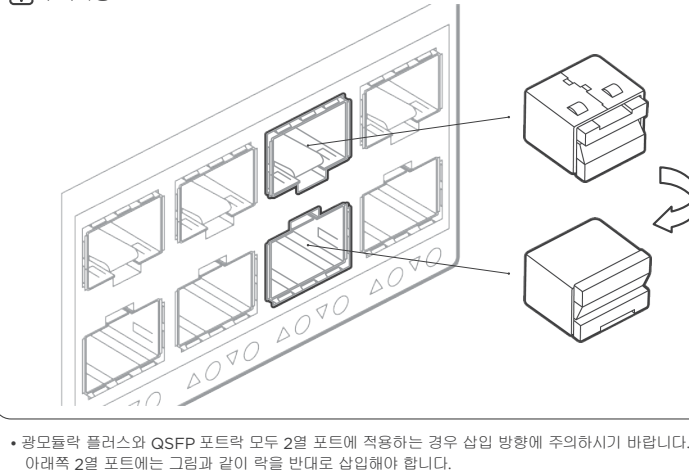
구성품	 광모듈락 플러스	 QSFP 포트락
광모듈락 플러스	가로 x 세로 x 깊이 : 13.40 x 8.60 x 14.10mm 무게 : 3.0g	
QSFP 포트락	가로 x 세로 x 깊이 : 18.50 x 8.30 x 40.0mm 무게 : 8.3g	

설치 방법

광모듈락 플러스 | QSFP 포트락



⚠ 주의사항



- 광모듈락 플러스와 QSFP 포트락 모두 2열 포트에 적용하는 경우 삽입 방향에 주의하시기 바랍니다. 아래쪽 2열 포트에는 그림과 같이 락을 반대로 삽입해야 합니다.

해제 방법

광모듈락 플러스 | QSFP 포트락

